



高知県就職支援相談センター事業

★ 若手社員のための

# グローアップセミナー

## 集合型・オンライン 選べる若手社員研修！

高知会場  
(集合型)

2023/1/18(水)

13:00~16:00(受付12:30~)

ちより街テラス 3F  
「ちよテラホール」

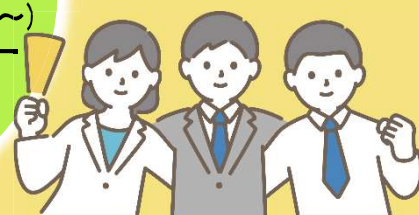
高知市知寄町2丁目1-37

オンライン会場  
(Zoom)

2023/1/20(金)

13:00~16:00(受付12:30~)

カメラ・マイクONで  
ご参加ください



◆対象者 / 県内企業に就職した新社会人および入社からおおむね3年以内の方

◆定員 / 各30名

◆参加費 / 無料(要予約)

セミナー  
内容

今後さらにスキルアップするために、入社後の振り返りや、効率的な仕事の進め方、仕事に役立つコミュニケーション等学びます。

申込方法

裏面の申込用紙に必要事項をご記入のうえ、ジョブカフェこうちにメールかFAXをお願いします。

講師

Office C Career 代表 平野 智佐 氏

日本航空国際線客室乗務員として約20年間、待遇と後進の育成に携わる。その後、待遇マナーやコミュニケーションの研修講師として独立。キャリアコンサルタントとしても、就労支援、企業支援に携わる。

役職  
資格

特定非営利活動法人キャリアコンサルタント協会副理事長  
国家資格キャリアコンサルタント  
PHP研究所認定ビジネスコーチ、チームコーチ  
米国NLP協会認定NLPマスタープラクティショナー  
一般社団法人日本アンガーマネジメント協会アンガーマネジメントコンサルタント  
日本交流分析協会認定 交流分析士



- オンライン会場申込の企業様には、受付後、Zoomの参加方法のご案内と、スムーズなZoom接続のため、事前に受講環境(パソコン台数等)を確認させていただきます。ご了承ください。
- 当セミナー参加に必要な通信費や交通費は、企業様負担となります。予めご了承ください。
- 高知会場(集合型)では、マスクの着用をお願いします。また新型コロナウイルス感染状況により、中止または延期する場合がありますのでご了承ください。

高知県就職支援  
相談センター

## ジョブカフェこうち

高知市帯屋町2丁目1-35 片岡ビル

開所日/月~金曜日、第2・第4土曜日 10:00~18:00 (金曜日のみ20:00まで)

TEL 088-802-1533 FAX 088-802-1534

E-Mail info@jobcafe-kochi.jp HP <https://www.jobcafe-kochi.jp>

ジョブカフェこうちは、株式会社東京リーガルマインドが高知県から受託し、運営しています。

