



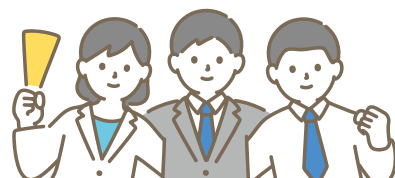
人材の発掘

登録企業への  
人材育成  
サポート

52歳までの  
就職を応援

# 就職氷河期世代 チャレンジ応援団 募集!

ジョブ  
チャレンジ  
指導料  
支給



- ☑ 求人の有無は問いません。
- ☑ 雇用情勢の厳しい時代に就職活動を行い、職業訓練の機会に恵まれなかった就職氷河期世代の就業体験などにご協力ください。
- ☑ 求職者との交流、採用活動の一環としてお役立てください。

高知県就職支援相談センター ジョブカフェこうち



令和5年度高知県就職支援相談センター事業 / 高知県就職氷河期世代サポート事業

# 就職氷河期世代チャレンジ応援団の取り組み



## 「ジョブチャレンジ」の受け入れ

「継続して仕事に就くことができていない」「ブランク期間がある」「働くことそのもののイメージを持ちづらい」といった課題を抱える求職者に対して、職場トレーニング(仕事体験)を実施いただく就労支援事業です。求職者の希望に対し、事業所では対応可能な時期・内容を調整のうえ受け入れていただきます。

※令和4年度より、就職氷河期世代だけでなく幅広い世代の方々を対象となりました。

### ジョブチャレンジ概要

- 対象者 15歳以上52歳以下の方(令和5年4月1日時点)
- 受入人数 上限なし
- 日数・時間 1回あたり最長3日間・1日6時間以内(5時～20時の間)

★ジョブチャレンジから採用に繋がった事例もあります。

※ハローワークへの求人票公開の有無は問いません。

※受講者は、万が一のため傷害保険に加入します(事業所までの行き帰りは対象外)。

### 受け入れの流れ

受講希望があれば  
ジョブカフェより  
ご連絡

貴社の  
ご担当者さまによる  
受講者面接

受け入れ可能であれば  
ジョブチャレンジ  
実施

簡単なアンケート・  
指導料お支払い

$$\text{指導料} = \text{指導日数} \times 1,000\text{円}$$

※指導料は当月末締め、翌月末振込となります。

※受講者には受講手当(最低賃金×受講時間の合計)がジョブカフェより支給されます。



### こうち適職発見ミーティング

会社説明会では分からない、求職者の人柄や本音分かる!お互いの理解を深めるための座談会です。採用に向けたきっかけ作りの場としてご利用ください。



### 講話

企業の代表(または人事担当者)より、求職者の方々に「働くこと」について様々なテーマでお話いただいています。

### 講師派遣型セミナー



各企業へ講師を派遣し(無料)、就職氷河期世代の受け入れ環境整備に向けた人材育成等のための研修等を実施します。

### お申込み・お問合せ

✉ info@jobcafe-kochi.jp 🌐 <https://www.jobcafe-kochi.jp>

登録企業  
一覧はこちら!



ジョブカフェこうち(本部)

tel.088-802-1533  
fax.088-802-1534

- 📍 高知市帯屋町2丁目1-35 片岡ビル
- 📅 月曜～金曜、第2・第4土曜  
※祝日および12/29～1/3を除く
- 🕒 10:00～18:00  
※金曜のみ10:00～20:00

ジョブカフェこうち  
サテライト(幡多)

tel.0880-34-7730  
fax.0880-34-7731

- 📍 四万十市右山五月町8-13  
アピアさつき1F

- 📅 月曜・水曜・金曜  
※祝日および12/29～1/3を除く
- 🕒 13:00～17:00