

「高知で働きたい若者」を応援！
就活サポートマガジン

明日、

ジョブカフェこうち

表紙：匠自動車（高知市大津）

新たな仕事を
探そうと思ったら……

自動早
BANKIN

- 自動車事故修理専門店
- キズ・ヘコミ
- フレーム（内）
- 補修溶接新基
- その他

澤田 博生さん
【職場体験講習を
活用して就職！4Pに登場

- 「知る」ことから始める
- 【業界研究会】
リアルな現場を実感できる
- 【企業見学会】

就職活動応援プログラム
ごあんない

就活のミカタ
転職が心によぎったら……

CONTENTS
幅多サテ通信
シリーズ「幅多でハタらく若者たち」

仕事で悩んだら……

特集

ジョブカフェ こうちへGO!

「業界研究会」「企業見学会」「職場体験講習」のプログラムに参加した利用者の方にインタビュー

高校の先生のすずめで、県外の製造業に就職しましたが、半年で高知に戻ってきました。友だちが多い高知で働きたいと思ったのです。働くことが何なのかまだわかってない、そんな弱さがあったと思います。祖父と同居していたので介護に興味を持ち、専門学校に進学。資格を取って介護施設に就職しました。しかし、夜勤ありの不規則な生活に、精神的ストレスも大きい仕事。職場の人との関係が理由で、数社を転々とする事になりました。それでも10年ほど介護の世界で頑張りました。

大きな転換

介護の仕事を辞めて半年、自分は

いったい何が好きなのか、改めて考えてみました。今、家の庭の木を手探りで切っているのですが、たまたまあるテレビ番組を見ていて、祖父のことを思い出したのです。僕は、じいちゃんっ子で、よく山に連れて行ってもらい遊んでいました。そんなことが好きだなあ。日が落ちたら帰る、みたいな仕事が見たいなあ。そんな気持ちが出てきました。ハローワークで森林や庭関係の仕事を探し始めていたところ、ジョブカフェで林業の業界研究会があると知り、参加することにしました。

業界研究会で再確認

林業は未知の世界でしたが、仕事内容など具体的な話を聞くことができて勉強になりました。「山の全体を見るのが大事」という講師の話は、どんなところにも通じること。「林業に飛び込んだ理由は、山が好きだから」という言葉がとても印象に残りました。求職活動の半年は人生を考える時間。この分野で探していることと目標が定まりました。大切にしたいのは、自分が仕事に対して「この仕事、やるぞ！」の意気込みを持つこと。何が何でも最後の就職にしたいと思っています。そして、体が動くうちは一生、働きたいと思っています。

【林業 業界研究会】を受講して、



自分の「好き」を再確認!

ゴールは庭師！一生働きたい 藤原 将史さん(39歳)

ジョブカフェのセミナーは、順序を追ってスキルアップできそう。自分に足りない力を補うためにも、積極的に活用しようと思っています。

【企業見学会】に参加して、



企業を見る目が開けた!

10年続けたことを自信にして新たなスタート！ 石村 泰千さん(38歳)

人見知りするところがあるので、ジョブカフェを利用して面接の練習をして不安を解消したいと思っています。

目標に向き合った10年

高校を卒業し、東京の大学の教育学部に進学しました。就活では、希望していた図書館司書の就職先は見つかりませんでした。上場企業の大手ゼネコンに内定をもらいました。しかし、大学4年生の時にアルバイトしていた病院に「うちに来ないか」と声をかけられ、医療に興味があったのでスムーズに就職を決めました。

2年働きましたが、「税理士」を目指そうという思いが生まれ、資格取得の勉強をするために退職。スカイプリーのコンビニでアルバイトをしながら、10年勉強しましたが、目標は果たせず……人生をリセットする気持ちで、今年6月に高知に帰郷しました。

企業見学会で視野が開けた

そして、ジョブカフェの「企業見学会」に参加。色々な仕事を見てみよう、自分の知らない世界でやりたいことが見つかるかもしれない、という思いがありました。食品と機械の製造業2社の見学会は、「こんな仕事もあるんだ」という気づきと、「雰囲気がいいな」というのが率直な感想です。考えてもみなかった業種でしたが、やってみてもいいかなと心が動きました。

定年まで働ける仕事を見極めたい

ありがたいことに、親も「急がなくいい」と応援してくれています。情報収集をしっかりして、車の運転も練

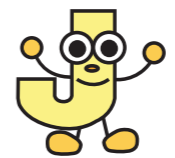
習して、就活に臨もうと思っています。自分のウリは、真面目で地道にやりきるということです。東京のコンビニは外国人スタッフが半数でしたし、お客さまも様々。忍耐力も対応力も鍛えられました。10年諦めずにコツコツと勉強をしてきた継続力もあります。こうした力を活かせる仕事を探したいと思っています。

給与や休日、職場環境などの条件はもちろん大事ですが、決め手は「やりがい」。僕は読書が好きなインドア派です。高知は騒がしくなく静かなところがいい。自然豊かな高知で仕事に就いて、家庭を築きたいと思っています。

「業界研究会」「企業見学会」今後の予定は7ページに掲載しています。



勇気を出して一歩踏み出してみると…… 視野が広がり、気づきがあった。



ジョブカフェこうちが実施する「業界研究会」「企業見学会」「職場体験講習」のプログラムに参加された利用者の方にインタビュー。迷い悩みながらも、「仕事」に真剣に向き合おうとする進行形のストーリーです。

どんな相談内容で来所してる？

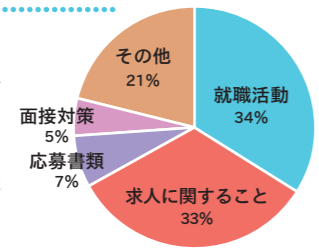
ジョブカフェこうちの利用者調査

集計期間：平成30年4月～9月 利用者数：2,774名(男性1,177名・女性1,597名)

今、どうい状況？

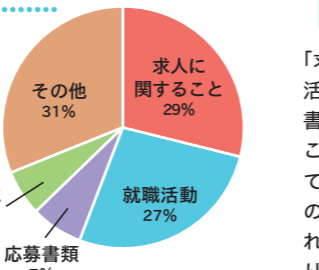
求職中

まさに就活中ということで、「求人に関すること」の割合が他の利用者より多いのが特徴。業界固有の情報や職種の特徴、求人状況などについて、経験豊富なキャリアコンサルタントが個別に相談に乗りますので活用してください。



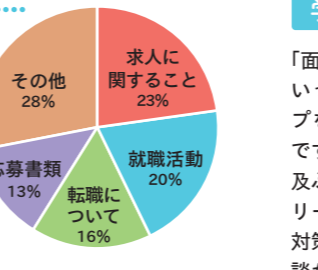
非正規社員

「求人に関すること」「就職活動」「応募書類」「転職について」の相談合計は69%。半数以上の方が、現在の雇用状況に悩みや不安がある状況です。



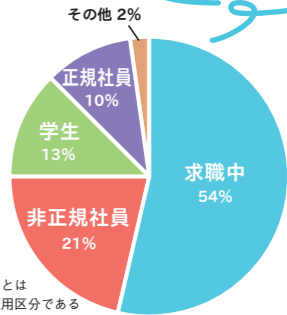
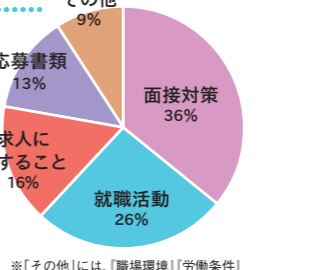
正規社員

「求人に関すること」「就職活動」「転職について」「応募書類」の相談合計は72%。これは正規社員として働いているものの、4人に3人の人が、「転職」も視野に入れていることが分かります。

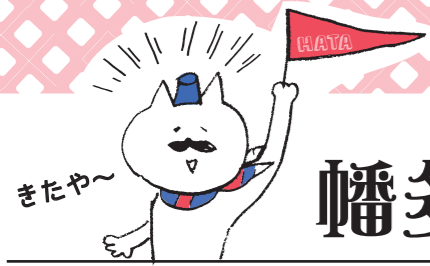


学生

「面接対策」「応募書類」といった具体的なスキルアップを目指した利用が約半数です。「集団面接」や複数回に及ぶ「個別面接」、またエントリーシートや能力適性検査対策など、新卒採用特有の相談が多くみられます。



※非正規社員とは代表的な雇用区分である「契約社員、派遣社員、臨時職員、パート・アルバイト」で構成します。 ※「その他」には、「職場環境」「労働条件」「病気のこ」との相談があります。



さてさて、

幡多サテ通信



シリーズ「幡多でハタらく若者たち」

ショッピングセンター プラザパル
濱岡 亮一 さん 【土佐清水市】

職場体験で「やってみよう！」
情報処理の専門学校への進学で高知市へ。量販店に就職しましたが、店の縮小・閉店に伴い、職を失ってしまいました。故郷に戻ったのは15年ほど前。実家の手伝いをしながら仕事を探した時間も長く、焦りの気持ちでいっぱいでした。ハローワークで幡多サテライトを紹介してもらったことが、大きな転機になりました。この店での職場体験で、「やってみよう」と。人見知りの私も、接客業で鍛えられたはず。同じ時期に入った人もいて励まされてやれそう。店長は論じてくれる感じがてきぱきで教えてくれます。そんな店全体の空気もよかったです。



お客さまの嬉しい評価

今は乳製品と冷蔵の部門を担当しています。消費期限をチェックし、値引きや廃棄も行いながら、切らさないように仕入れの数を決めます。自分がおいしいと思って仕入れたものが、お客さまに評価してもらえないのは、大きなやりがいです。最近のヒットは、汲み豆腐。評判も良く、嬉しかったです。心掛けていることは、声を出して笑うこと。最初に勤めた店で教えられました。大切なことだと思っています。うちのいいところは、お客さまとの距離の近さ。お客さまの顔も覚えられました。新しくできた他店舗ほど大きくありませんが、この広さがお客さまとの距離の近

まちで「パルのお兄ちゃん！」と声をかけられる。
お客さまとの距離が近いのが、仕事の励み！

Yell!

【店長 山崎 眞介さん】

濱岡さんの、真面目で一途懸命なところがいいなと思う、「まずは半年やってみよう？」と声をかけました。スーパーマーケットはまさに「戦国時代」。鮮魚とお惣菜に強い老舗スーパーを、引っ張っていく人材に育ってほしいです。



「職場体験講習」がオススメ！
まずは幡多サテライトに行ってみよう！
短い期間でも体験してみたら、やってみようかなあと考える職場が見つかるかもしれません。



Welcome hatsate

悩みのループに入ってしまうとなかなか抜け出せません。少し視点を変わると「気づき」があります。そして行動へ……。まずはお気軽に幡多サテライトに足を運んでください。

幡多サテライトの開設を知り、「やってみよう」と気持ちが大きく揺れました。あれから10年。色々な業種の企業を見てきた自分の転職経験は、利用者の方の気持ちに寄り添うのに少しは役に立っているかなと思えます。

幡多サテライトの開設を知り、「やってみよう」と気持ちが大きく揺れました。あれから10年。色々な業種の企業を見てきた自分の転職経験は、利用者の方の気持ちに寄り添うのに少しは役に立っているかなと思えます。

あなたのお話をじっくり聴きます。
ジョブカフェこうち
幡多サテライト
キャリアコンサルタント
橋田 ゆき



CASE 3

【職場体験講習】を活用して就職！



初めての正社員。
腹をくくってやろうかな。

澤田 博生さん (23歳)
匠自動車 (高知市)

半年続けられた
……このまま続けてみよう

冗談の飛び交う職場がよかった
調理師の専門学校を出たものの、特にやりたいことがなく、アルバイトも辞めて1年ほど何もしていませんでした。もともとバイクが好きだったので、機械にも強くなりたいたい、自分で整備もできたらラクだろうな、と。それで自動車の塗装に興味が出てきました。ハローワークで「職場体験講習」を知り、やってみようという気になりました。「塗装、楽しそう」のノリでチャレンジしたのですが、最初は工場の片付けから。職人さんの仕事を見るのがせいっぱいで、5日間の体験は正直めちゃくちゃきつかった。でも、社長をはじめ、みなさんが冗談を言いながら仕事しているのが面白く、雰囲気がとてもよかったです。

全くの未経験者なので、最初は何もできませんでした。毎日、怒られてばかり。入社して半年、精神的には強くなったと思います。以前はすぐにしよけてしまったが、注意された理由も多少受け止められるようになりまし。毎日、仕事の後に15分ほどかけて日報を書き続けている成果もありません。自分のために書く、この時間はとても大切です。今はトラックを塗装していますが、10年後には乗用車をひとりですべて仕上げられるようになりたいと思っています。

職場体験講習、おすすめします

いきなり正社員で入るより、この職場はこんな雰囲気だとわかります。5日間経験した後に、就職するかしないかを決められるのが、とても安心です。

Yell!

地道に積み上げることが
自信と宝になる



田中 大助さん
匠自動車 代表

この仕事は体力的にきつく、半日で辞めていく人もいたほどで、澤田くんは半年続けられたことが、まずクリア(笑)。器用でもないのに、技術の壁に当たった時に折れない心をつくらなといけないな、と。そこが少しずつ鍛えられてきています。日報を毎日書いているのもいいところ。自分の欠点に向き合う地道さがあります。精神力もつくし、注意されても納得がいくと思います。朝一番に早く来るといいうのを続けているのも、すばらしい。下手でも10年やれば、形になります。積みあがった時に、目に見えてよくなるんじゃないかと期待しています。

この業界は……
車の進歩は激しいのに、技術者が育っていません。現場で叩き上げていく職人の世界は、まずやって、理論、やって、理論。失敗大前提で経験を積んで技術を磨いていくという仕事です。
これからも職場体験講習を積極的に受け入れます
講習手当の制度があり、本人も事業主もお互い、気兼ねなくできます。体験してくれることが何より一番ありがたい。未経験者でも飛び込んでくれれば、技術力と精神力を育てていきます。

仕事で悩んだら、新たな仕事を探そうと思ったら、ジョブカフェこうちへGO!



「自分に合う仕事は何?」「仕事で困っていることがある」「転職もアリかも」……そんな悩みを解決するには、ジョブカフェこうちにお気軽にご相談ください。一人ひとりの個別相談を大切に、職業適性診断から就活に役立つセミナー、職場体験講習など、ステップを踏んだプログラムで、あなたの就活をサポートします。「職場体験講習」はオーダーメイド。あなたが興味を持った企業での体験をコーディネートします。

JOB CAFE KOCHI NEWS

「仕事に悩みを持っている人」「転職を考えている人」の
就職活動応援プログラムごあんない



毎月開催
しています!

NEWS 01 「知る」ことから始める【業界研究会】

ジョブカフェこうちでは、様々なゲストを各業界から招き、その業界の現状や魅力、やりがい、求められる人材像などのお話をしてもらっています。あなたが志望する業界を学ぶ絶好の機会。また未知の業界を知ることで新たな選択肢が生まれることも! 講師との距離が近く、わきあいあいの研究会です。

林業 業界研究会 (平成30年10月)



平成31年 **1.15** 火 13:00~14:30

《機器販売・メンテナンス業》株式会社 金剛

株式会社 金剛は創業90周年を迎えた高知県の老舗企業。最新鋭の測量機やIT機器についてのお話はもちろんのこと、老舗ならではのセールストークやロールプレイングも聞かしてもらいます。サポートメンテナンス職志望の方はもちろん、IT機器に興味がある方、営業職を考えている方にとってもおすすめです。



予定している
【業界研究会】

2.12(火) 《管工事業》 高知県設備協会 日進設備工業株式会社

3.5(火) 《ホテル業界》 高知県旅館ホテル生活衛生同業組合 株式会社 城西館

参加者 VOICE

個人的に興味があったことについて
さらにイメージが膨らみました!
いろいろなシステムや
業界ルールも分かって楽しかったです
高知の業界事情を踏まえてコスト面から
考えることで新たな発見がありました!

NEWS 02 リアルな現場を実感できる【企業見学会】

行ってみないとわからない、職場の環境や雰囲気などを体感することができます。ジョブカフェ集合・解散なので、交通機関の心配もありません。「新たな発見があった」「志望先の選択肢が増えた」など、参加者の満足度が高い企画です。

予定している【企業見学会】

1.22 火
とさでん交通株式会社

2/19(火)・3/15(金)も開催予定。
(企業名は後日、webサイトに掲載します)



「イトウテック」見学の様子(平成30年10月)

参加者 VOICE

高知の企業が信念・熱い思いを持って
取り組まれていることに深く感動しました!
興味なかった仕事でも、
見てみると意外と面白そうだと思います
企業見学会を通じて初めて知ることが多く、
仕事の意欲や、やりがいを生み出せる気がします

詳しい最新情報は web サイトでチェックしてください。

「よんか〜

今の仕事が自分に
合っていないと思うんです……。



「まずは3年、続けてみませんか」

若い人たちの3年未満の離職率は高まるばかり。1か月で「仕事が合わない」と相談に来る人もいます。心身を壊すほどでなければ、3年という目標を立ててみてはどうでしょうか。



中学・高校の部活動を思い出してください。1年は教えてもらうことばかり、2年は部の中心となり活躍、3年は仕上げ。こうして次のステップに進めます。

仕事でも、3年続けてようやく周りを見渡せる余裕ができます。やってみないとわからない、そんな可能性に挑戦してみてください。

職場の人間関係で悩んでいます。



「仕事をする上で大切にしたいこと、に立ち返ってみませんか」

仕事での悩みの上位に挙がるのが、上司や同僚とのトラブルなど、職場の人間関係です。



そのため仕事への意欲すら低下してしまう……そこで今一度、初心を思い出してください。なぜこの仕事に就いたのか、何が好きなのか。そうした基本に立ち返って仕事に向き合えば、仕事への自信が回復します。

そうやって仕事に邁進していたら、苦手だと思っていた人のいいところも見えてきて、自分の気持ちも変わるかもしれません。

そして、**転職**を具体化するとしたら……

情報収集を万全に!

気になる企業の待遇・仕事内容・社風・将来性などを調べて、今の仕事と客観的に比較してみましょう。

自分のキャリアの見直しを

Will 「何がやりたいか」

～あなたのやりたいことは決まっていますか?

Can 「何ができるか」

～あなたの得意なことは何ですか?

Must 「何が求められているか」

～あなたの適性とマッチしていますか?

タイミングは今?

家族、自分の年齢……自分のライフステージを考えて、転職の絶好の時期を熟考しましょう。



ベストな転職は
自分が見つかるもの。

「覚悟」と「信念」が
あればこそ!

実はわたしも転職経験者です。最初に就職したのは全国にチェーン展開するホテル。配属が地元高知になり、結果的にUターン。後に県外転勤を打診され、家族のことを考えると悩み、地元密着の宿泊サービス業に転職しました。10年、ホテルマンとして働きましたが、不規則な勤務体系が重なり体調を崩し、再転職。学校事務職へと大きく舵を切りました。4年前にキャリアコンサルタントの資格を取り、今に至ります。業種は変わりましたが、「人と接するのが好き」「支援する仕事が好き」という軸を大切にしたい選択だったと思います。

「ひとりで悩まず、気軽に相談からどうぞ」

ジョブカフェこうちの個別相談では、じっくり、ゆっくり、話を聴きます。もやもやした不安を解消して、あなたの気持ちの整理に寄り添います。

「転職」

「転職」はもう当たり前の時代。
転職すれば明るい未来が待っている!?
——そんな言葉に惑わされず、自分の働き方・生き方を見直す
チャンスだととらえ、よく考え、ベストな判断をしましょう。



就活
ミカタ vol.14

ジョブカフェこうち
キャリアコンサルタント
宇賀 敦士

相談も就職対策も!

ジョブカフェこうちへ!

ジョブカフェこうちは、県が設置した若者の就職支援をワンストップで行う施設です。ぜひお気軽にお越しください。

対象

- 仕事を探している方
- 仕事の悩みがある方
- 学生(高校、大学、専門学校など)
(保護者からの相談もお受けしています)

ジョブカフェではこんなサポートを全て無料で行っています。

サポートメニュー

- 仕事に関する相談
- 学校への出前講座
- 職業適性診断
- 図書コーナー
- 就職に関する情報提供
- 各種セミナー
- 職場体験講習

相談内容例

- 自分に向いている仕事を知りたい
- 就職に向けて対策をしたい
- 企業で職場体験をしたい
- キャリアアップしたい
- 求人内容を知りたい
- 面接の練習をしたい
- 職場での悩み など…

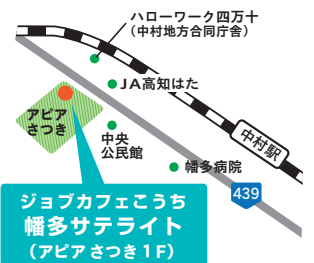
ジョブカフェこうち

高知市帯屋町2丁目1-35
片岡ビル1F・2F
TEL. 088-802-2025
年中無休
※年末年始は除く
開所時間 10:00~19:00



ジョブカフェこうち 幡多サテライト

四万十市右山五月町8-13
アピアさつき1F
TEL. 0880-34-6860
開所日 月・水・金・日曜日
※年末年始は除く
開所時間 13:00~17:00



初めてのご利用の方は、まずは利用登録を。お気軽に1F受付までどうぞ!

最新情報は、webサイトでチェックしてね!
<http://www.jobcafe-kochi.jp/>

ジョブカフェこうち

検索



Facebook, twitter もチェックしてね!

ジョブカフェこうち 3F併設 ハローワーク高知若者相談コーナー

おおむね45歳未満の若年者及び
卒業予定の学生の皆さんのための職業相談・職業紹介窓口です。

- サポート内容
- 職業相談・紹介
 - 求人情報の提供
 - 就職に関する情報提供
 - 職業適性診断

高知市帯屋町2丁目1-35 片岡ビル3F TEL. 088-802-2076
開所日 月~金曜日 ※土・日・祝日・年末年始休み 開所時間 10:00~18:00
<http://www.jobcafe-kochi.jp/hellowork/>



職業相談・紹介コーナー
求人票への応募や面接相談は窓口で。
スタッフが対応します。



学生支援システム
学生職業総合支援センターWEBサイトの
閲覧や企業情報収集にご利用ください。



求人検索パソコン
ハローワークの求人について詳細の
閲覧や、求人票の印刷ができます。

悩みを持つ若者・保護者の相談専門機関



こうち若者サポートステーション

TEL. 088-844-3411
開所日 火~土曜日 ※日・月・祝日休み 開所時間 10:00~17:00
<http://www.pippikochi.or.jp/saposute/>

すさきサテライト TEL. 080-1993-1768
開所日 月~金曜日 ※土・日・祝日休み 開所時間 10:00~17:00

なんこく若者サポートステーション

TEL. 088-863-5078
開所日 火~土曜日 ※日・月・祝日休み 開所時間 10:00~17:00
<http://www.pippikochi.or.jp/saposute/>

あきサテライト TEL. 080-1993-1767
開所日 月~金曜日 ※土・日・祝日休み 開所時間 10:00~17:00

はた若者サポートステーション

TEL. 0880-34-9100
開所日 月~金曜日 ※土・日・祝日休み 開所時間 9:00~17:00
<http://hata.support>