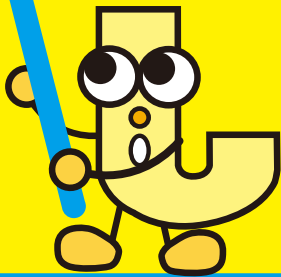
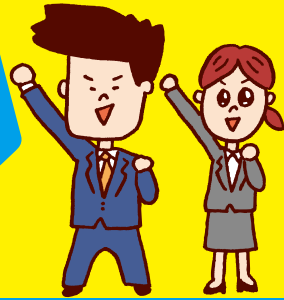


仕事カパワーアップ

お仕事を
お探しの方

職場体験講習 を活用してみませんか？



6 採用・アフターフォロー

職場体験講習とは

39歳までの未就職者が企業で短期間、他の従業員と同じように実際の仕事を体験していただきます。これは、求職者と企業とのミスマッチの防止を目的としています。

5 職場体験講習

受講希望者・事業主の皆様へ

- ◎対象者/39歳までの未就職者
- ◎体験先/「職場体験講習受入事業所」で求職者が希望する事業所
- ◎講習期間/最長5日間
- ◎受講回数/1人2回まで(ただし同事業所では1回限り)
 - ・講習期間は雇用の契約はありません。
 - ・受講中の万一の事故に備え傷害(ケガ)の補償をする「傷害保険」に加入しています。
 - ・年間利用者数が定員に達した場合には、利用できないこともあります。
- ◎受講終了者及び事業主には下表の「職場体験講習手当」又は「講習指導料」が支給されます。
- ◎講習受け入れは採用を前提とするものではありません。
- ◎講習の受付は、1事業所3名程度
- ◎講習時間帯は、午前5時から午後10時までの8時間以内
- ◎その他、詳しくはジョブカフェにお問い合わせください。

求職者の職場体験の流れ

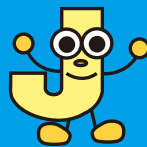
4 体験希望先との
面接・受講決定

3 体験希望先仲介
(ハローワークにて紹介状発行)

2 キャリアコンサルタントと面談
(体験希望先の聴きとりと不安の解消)

1 受講希望者
ジョブカフェ来所

体験希望先への仲介は、
ハローワークに登録された
求人に限定されます

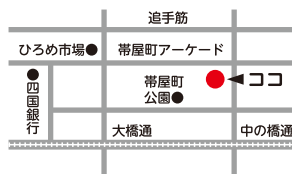


講習手当・指導料

1日の講習(実働)時間	
4時間未満の場合	1日当り 2,950円
4時間以上8時間以内の場合	1日当り 5,900円
事業主講習指導料	1日当り 1,000円

お申し込み・お問合せ先

高知県就職支援相談センター
ジョブカフェこうち
TEL:088-802-2025
FAX:088-823-7005
〒780-0841 高知市帯屋町2丁目1-35片岡ビル
開所日 / 年中無休(年末年始を除く)
開所時間 / 10:00~19:00



ジョブカフェこうち
幡多サテライト
TEL:0880-34-6860
FAX:0880-34-6866
〒787-0012 四万十市右山五月町8-13アピアさつき1F
開所日 / 月・水・金・土曜(4日間/週)年末年始を除く
開所時間 / 平成30年7月1日~月・水・金・日曜[13:00~17:00] ※6月30日まで月・水・金・土[11:00~19:00]

