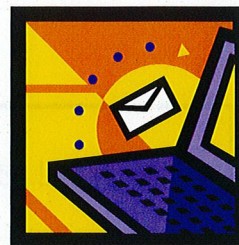


IT訓練科 1 3



ワード×エクセル×応募書類×面接対策

対象者	早期再就職の意欲が高く、公共職業安定所長の受講の指示又は推薦が受けられる方 ※受講指示、推薦についての詳細はハローワーク訓練窓口までご相談ください。
訓練期間	平成27年9月1日(火)～平成27年11月30日(月)
訓練時間	月曜日～金曜日 9:10～15:50 (内9日間は16:50まで)
定員	15名 (なお、申込者10名未満の場合には中止となる場合があります。)
訓練実施校	キャリアサポート 〒784-0045 安芸市伊尾木693番地1 (TEL:0887-32-0825)
募集期間	平成27年7月22日(水)～平成27年8月12日(水)
申し込み	原則、住所を管轄する職業安定所へ公共職業訓練受講申込書を提出してください。
選考会	平成27年8月19日(水) 午前12時40分から受付 (午後1時開始)
筆記試験 面接	場所：安芸公共職業安定所 2F 会議室 安芸市矢ノ丸4-4-4 (TEL:0887-34-2111) * <u>筆記用具を持参してください。</u> * <u>面接を行いますので、面接に適した服装でお越し下さい。</u> * <u>選考会出席者用の駐車場はありませんので、公共交通機関をご利用ください。</u> * <u>選考は、ハローワークでの申込み時点から始まります。</u> <u>申込書への記載内容や相談内容も踏まえて、県において合否判定します。</u>
合否発送日	平成27年8月25日(火) 訓練実施校から本人自宅あて郵送にて通知します。 ※ <u>到着は翌日以降</u> となりますのでご了承ください。
受講料	無料。但し、テキスト代として6,848円の自己負担が必要です。
駐車場	訓練実施校には <u>あります</u> 。 詳細は訓練実施校(0887-32-0825)まで。
実施主体	高知県 (問合せ先：高知県立高知高等技術学校 TEL 088-847-6607)

目標とする各種検定

- コンピュータサービス技能評価試験ワープロ3級
(検定料:5,250円)
- コンピュータサービス技能評価試験表計算3級
(検定料:5,250円)

【希望により上位級も受験できます。】

※検定料は自己負担となります。

訓練実績

- IT訓練科 21 (H26)
修了者 11名
就職率 91.7%
- IT訓練科 14 (H26)
修了者 11名
就職率 81.8%

カリキュラム

訓練目標	◆パソコン基本操作を確実にできることで、職業能力を高め就職に活かす、職場での応用操作への対応力を付ける ◆自己理解・応募書類・面接の実践やマナー講習によって、就職活動の手助けや協調性、就職後のビジネスマナーを身に付ける				
仕上がり像	◆仕事で扱う書類の作成や編集を、訓練で得たビジネスソフトの編集技術を用い効率よく行う事が出来る ◆自己理解や職務経歴の棚卸・面接対策で、客観的に自分を見ることや、企業側が会ってみたいくなる応募書類、自己PRが出来る				
訓練計画(内容)	科目	訓練の内容	時間		
	学科	OS パソコン概要	Windows について概要と画面構成	3	
		ビジネスマナー	電話対応 名刺交換 お辞儀 面接入退室	5	
		就職支援	コミュニケーション	自己紹介 図形伝達 質問ゲーム・アピール	4
			応募書類作成	履歴書・職務経歴書・送付状の作成と添削	18
			面接対策	面接事前学習 面接指導と面接官体験 立ち振る舞いと服装確認 自己PR と質問対策	6
			キャリアコンサルティング	個別面談 4回	20
			ジョブカード	ジョブカードとは 職歴確認 強み 作成 面談	12
	その他の支援	ハローワークセミナー参加 求人票の見方 求人検索 求人検索のコツについて	9		
	実技	Word (Windows 基礎含む)	画面構成 マウス操作 ファイル管理 キーボード 文字入力基礎 入力変換 辞書登録 コピーや移動 書式設定や装飾 表の作成 表の編集 差し込み印刷 図と図形編集 検定対策と模擬練習 図表紙作成	119	
Excel		データ入力と作表編集 四則演算と基礎関数 オートフィルとコピー 列の書式設定 表示形式 並べ替えや置換 データの抽出 グラフ作成編集 検定対策と模擬練習 応用関数(VLookup 等)	137		
インターネット (PCメール 含む)		インターネット概要 ブラウザ (基本操作と検索 ファイルのダウンロード) セキュリティ 仕事で使えるサイト紹介 メールソフト概要 (アカウント登録 基本操作と送受信 添付ファイルと画像付メール 振り分け) メールマナー	18		
総合計時間 (351) 時間、学科 (77) 時間、実技 (274) 時間					
訓練用機器設備	PC の OS (Windows 7) CPU (Celeron T3100 1.9GHz) メモリ容量 (1GB) 使用するソフト名及びバージョン ・Microsoft Word 2010 ・Microsoft Excel 2010 ・Internet Explorer 11 ・Windows Live メール 12 その他 (インジェットプリンタ ・訓練生全員分のメールアドレス)				

お知らせ

- ▶雇用保険受給資格者以外の方で、一定の要件を満たす方に「職業訓練受講給付金」が支給される制度があります。
- ▶給付金の支給を受けるためには、訓練受講中にハローワークの就職支援を受ける必要があり、ハローワークへの来所日が指定されています。(注：来所を拒否した場合は、給付金が不支給となります。)
- ▶本コースの指定来所日は、10月1日(木) 11月2日(月)、12月1日(火) の3回です。

