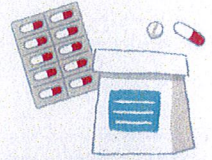




医療事務科5



【医療事務・医事コンピュータ・調剤事務】

募集要項

対象者	早期再就職の意欲が高く、公共職業安定所長の受講の指示又は推薦が受けられる方 ※受講指示、推薦についての詳細はハローワーク訓練窓口までご相談ください。
訓練期間	平成27年3月20日(金)～平成27年5月19日(火)
訓練時間	※月曜日～金曜日 9:30～16:30(期間中1日のみ土曜日訓練があります。)
定員	15名(なお、申込者10名未満の場合には中止となる場合があります。) ※母子家庭の母等への優先枠(2名)あり。
訓練実施校	ニチイ学館 高知校 〒780-0870 高知市本町2-2-34 明治安田生命高知ビル6F(TEL:088-825-1038)

募集期間	平成27年2月6日(金)～平成27年2月27日(金)
申し込み	原則、住所を管轄する職業安定所へ公共職業訓練受講申込書を提出してください。
選考会	平成27年3月6日(金) 午前9時10分から受付(午前9時30分開始)
筆記試験 面接	場所：高齢・障害・求職者雇用支援機構 高知職業訓練支援センター 2F 研修室Ⅱ 高知市棧橋通4丁目15-68 * <u>筆記用具を持参してください。</u> * <u>面接を行いますので、面接に適した服装</u> でおいで下さい。 * <u>選考会出席者用の駐車場はありませんので、公共交通機関をご利用ください。</u> * <u>選考は、ハローワークでの申込み時点から始まります。</u> <u>申込書への記載内容や相談内容も踏まえて、県において合否判定します。</u>
合否発送日	平成27年3月13日(金)訓練実施校から本人自宅あて郵送にて通知します。 ※到着は翌日以降となりますのでご了承ください。

目標とする各種検定

- メディカルクラーク医科(検定料:6,700円)
- メディカルオペレータ(検定料:7,800円)
- 調剤報酬請求事務技能認定(検定料:3,000円)

※検定料は自己負担となります。

訓練実績

- 医療事務科1(H26)
修了者 21名
就職率 81.8%
- 医療事務科6(H25)
修了者 14名
就職率 86.7%

受講料	無料。但し、テキスト代として15,000円の自己負担が必要です。
駐車場	訓練実施校にはありません。
実施主体	高知県(問合せ先:高知県立高知高等技術学校 TEL 088-847-6607)

カリキュラム

訓練目標	医療事務・医事コンピュータの基礎知識、技能の習得（メディカルクラーク医科、メディカルオペレータ）、調剤報酬請求事務の知識、技能の習得			
仕上がり像	医療事務・医事コンピュータ・調剤事務と医療機関で必要な基礎知識・請求業務を学び医療事務職として病院・診療所・調剤薬局等での勤務が可能となる。 窓口対応で大切な接客マナー・外国人対応の英会話も学び即戦力となるスキルを習得できる。			
訓練計画 (内容)	科 目	訓 練 の 内 容	時 間	
	学 科	医療保険制度概論	医療保険制度の基礎知識	6
		点数算定	診療報酬の基礎知識（初診・再診料、医学管理料、在宅料、投薬料、注射料、処置料、リハビリテーション料、手術料、麻酔料、検査料、画像診断料、入院料）	57
		レセプト作成・点検	医科実務症例、レセプト作成・点検	48
		窓口業務	受付業務基礎知識	3
		病院受付英会話	外国人来院対応の英会話	3
		医療事務修了試験	医療事務修了試験	6
		調剤事務	薬の基礎知識、調剤事務の基礎、調剤事務の仕組み、 調剤報酬明細書の作成・点検	21
		調剤事務修了試験	調剤事務修了試験	6
		キャリア形成支援	社会人基礎力 自己理解 キャリア・コンサルティング ジョブカード作成・面接 ビジネスマナー	17
		就職活動支援	訓練内容の職務と内容 就職活動方法 企業が求める人材 履歴書・職務経歴書作成 模擬面接	13
	実 技	医事コンピュータ	医事コンピュータによる診療入力、レセプト発行・点検	42
		医事コンピュータ 修了試験	医事コンピュータ修了試験	6
総 合 計 時 間 （ 228 ） 時間、学科（ 180 ） 時間、実技（ 48 ） 時間				
訓練用機器 設 備	PCのOS (windows7 Professional) CPU (intel Core i3-2330M プロセッサ (2.20GHz)) メモリ容量 (4GB) 使用するソフト名及びバージョン office2010 その他 ()			

お知らせ

- ▶雇用保険受給資格者以外の方で、一定の要件を満たす方に「職業訓練受講給付金」が支給される制度があります。
- ▶給付金の支給を受けるためには、訓練受講中にハローワークの就職支援を受ける必要があり、ハローワークへの来所日が指定されています。（注：来所を拒否した場合は、給付金が不支給となります。）
- ▶本コースの指定来所日は、4月21日（火）、5月20日（水）の2回です。