

# 高知家の女性しごと応援室

場所

こうち男女共同参画センター  
「ソーレ」内 2階

受付時間

火・木⇒10時～19時  
土・日⇒10時～17時

お問い合わせは

しごと  
TEL 088-873-4510

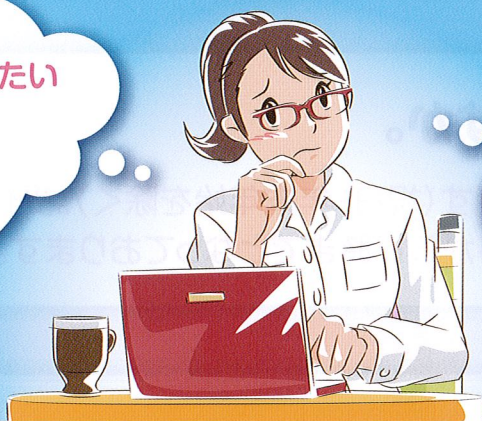
メール:soudan@kochijyosei.jp

ホームページ:www.kochijyosei.jp

※裏面もご覧下さい。

## 働きたいと考える全ての女性を応援します!

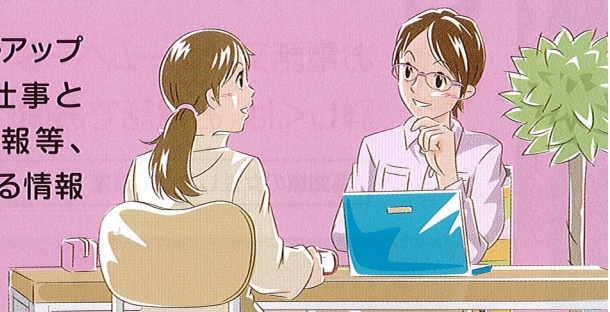
必要なスキルを身につけたい  
子どもの預け先が不安  
起業の方法を知りたい



自分に適した職業を知りたい  
条件に合った就職先がない  
就職活動の方法を知りたい

このような取り組みで  
あなたを応援します!

求人情報をはじめ、スキルアップ  
に必要な研修や講座、仕事と  
育児の両立に関する情報等、  
働く女性に必要なあらゆる情報  
をご提供します。

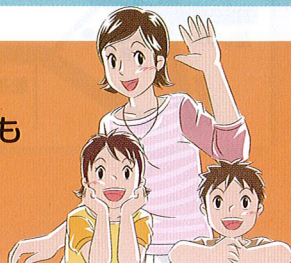


一人ひとりの適性や経歴等に応じて、キャリアコンサルタントが、  
きめ細かくカウンセリングします。

予約制 カウンセリング中は託児サービス(無料)がご利用できます。  
(6ヶ月から就学前までのお子様)

パソコンによる職業適性検査のほか、履歴書の書き方や  
面接指導も行います。

キッズコーナーを設けていますので、お子様連れでも  
安心してご利用いただけます。



# 高知家の女性しごと応援室

## 高知県女性就労支援事業

### ご利用の案内

#### Q どんな人が利用できるの？

A 就職活動している方はもちろん、育児が落ち着いたら働いてみようかとお考えの方、働きたいけど、不安を感じている方など、お仕事に関する様々な相談をお受けします。まずはご相談ください。

#### Q いつ開いていますか。

A 火・木・土・日の週4日です(祝日・年末年始を除く)。受付時間は火・木は10時から19時まで、土・日は10時から17時までとなっております。

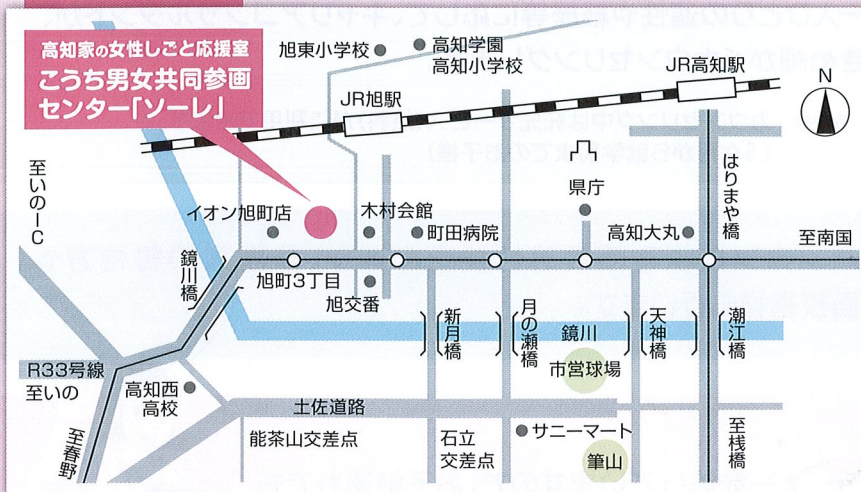
#### Q キャリアコンサルティングの予約方法はどちらがいいの？

A お電話又はホームページでお受けいたします。  
詳しくは、お電話でお問い合わせいただくか、ホームページをご覧ください。

高知家の女性しごと応援室

検索

### 周辺MAP



#### 施設概要

しごと  
TEL:088-873-4510  
くいっく  
FAX:088-803-9199

メール:soudan@kochijyosei.jp  
ホームページ:www.kochijyosei.jp

住所 高知市旭町3-115  
こうち男女共同参画センター「ソーレ」2階

このチラシに関するお問い合わせは  
高知県文化生活部県民生活・男女共同参画課  
TEL 088-823-9651